



## Polier (m/w/d) im konstruktiven Ingenieurbau

### Darauf bauen wir bei Ihnen

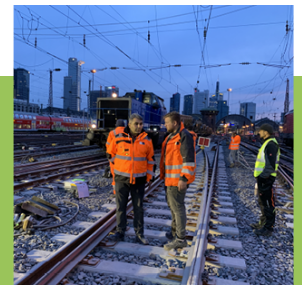
- **Abgeschlossene Berufsausbildung** als Stahlbetonbauer\*in oder Maurer\*in plus eine Weiterbildung als Vorarbeiter\*in oder Polier\*in.
- **Erfahrung.** Sie bringen mehrere Jahre relevante Berufspraxis (idealerweise im Brückenbau) und Führungserfahrung mit.
- Ein Führerschein Klasse B und uneingeschränkte Reisebereitschaft.
- **Teamplayer** mit einem hohen Maß an Durchsetzungskraft und Organisationstalent.

### Ihre drei Hauptaufgaben

- **Verantwortung.** Sie ergreifen alle erforderlichen Maßnahmen, um den wirtschaftlichen Erfolg der von Ihnen betreuten Baustellen zu gewährleisten.
- **Führung** eines eingespielten Teams.
- **Kommunikation.** Sie vertreten unser Unternehmen vor Ort und übernehmen die Absprachen mit Mitunternehmern und Auftraggebern.

Weitere Informationen zum Einsatzbereich finden Sie hier: [Ingenieurbau](#)

- **HERING-Partnerschaft.** Profitieren Sie direkt vom **Gute Gründe für HERING** Zeitwertkonto, das Ihnen eine flexible Gestaltung des Arbeitslebens ermöglicht.
- **Ideenmanagement.** Sie können die Zukunft von HERING aktiv mitgestalten.
- **Sicherer Arbeitsplatz** und attraktive, leistungsbezogene Vergütung, betriebliche Altersvorsorge.



- **Gesundheitsmanagement.** Zahlreiche Angebote, um gesund und fit zu bleiben, z.B. Bike-Leasing.
- **Weiterbildung.** Individuelle Förderangebote und Coachings für Ihre Karriere.

### Über Ihre Bewerbung freut sich:

HERING Bahnbau GmbH  
Nicole Trettner | Neuländer 1 | 57299 Burbach  
Fon: +49 2736 27-102 | [karriere@hering-bau.de](mailto:karriere@hering-bau.de)

Jetzt bewerben

